



# KEUSOTE

Keski-Uudenmaan hyvinvointialue

## HR-tilannekatsaus 1.1.2024-31.7.2024

Henkilöstöjaosto 10.9.2024  
Neuvottelupäällikkö Nina Nikkinen

**KEUSOTE.FI**

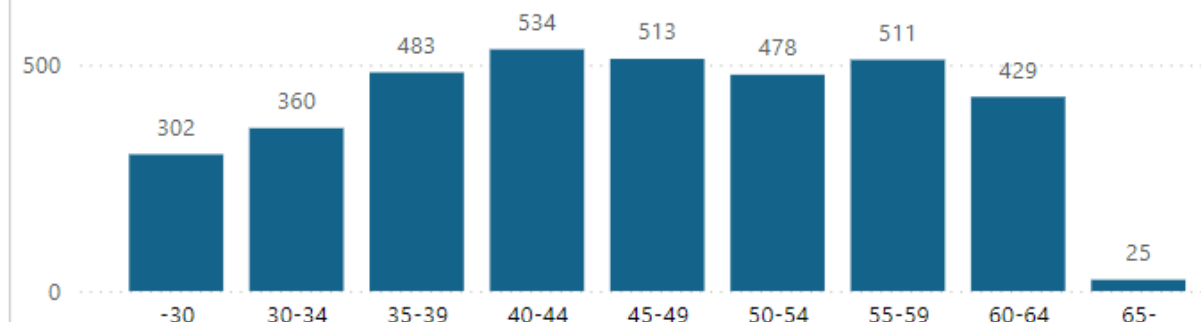


## 961 K-U Hyvinvointialue

## Henkilöstön määrä

Palvelussuhdetyyppi	Lkm_toteuma	Lkm_edellinen vuosi	KS% Lkm_toteuma	KS% Lkm_edellinen vuosi	Lkm_tot_vs_ed vuosi (%)
⊕ Vakituiset	3635	3418	79,00%	80,27%	6,35%
⊕ Sijaiset	772	659	16,78%	15,48%	17,15%
⊕ Muut	1	1	0,02%	0,02%	0,00%
⊕ Muut määräaikaiset	155	139	3,37%	3,26%	11,51%
⊕ Oppisopimussuhteiset	20	21	0,43%	0,49%	-4,76%
⊕ Työllistetyt	18	20	0,39%	0,47%	-10,00%

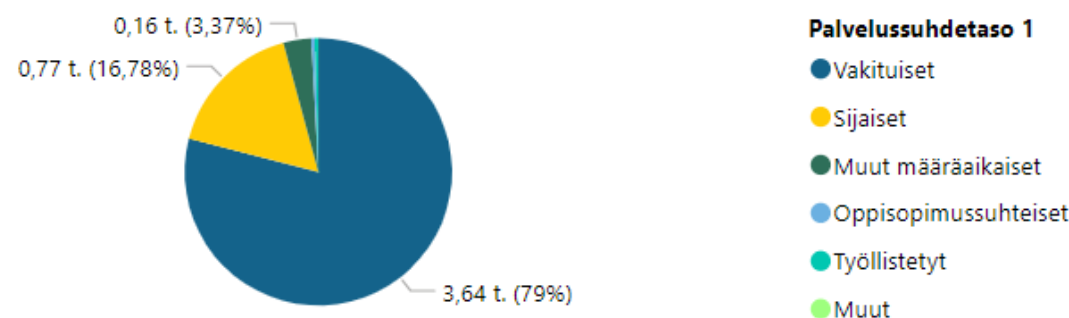
## Vakituisen henkilöstön määrä



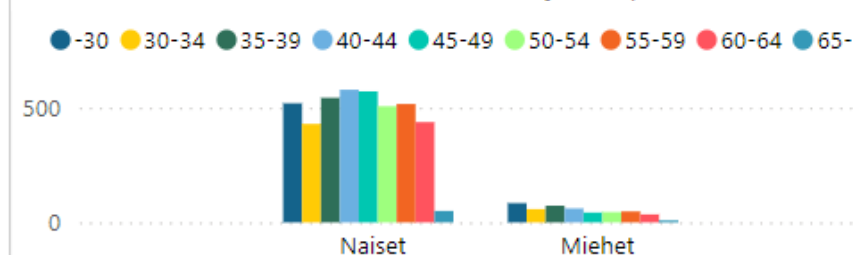
## Henkilöstön määrä ikäluokittain ja sukupuolittain (porautuminen kustannuspaikoille)

Sukupuoli Ikäluokka	Miehet		Naiset		Yhteensä	
	Lkm_toteuma	Lkm_edellinen vuosi	Lkm_toteuma	Lkm_edellinen vuosi	Lkm_toteuma	Lkm_edellinen vuosi
⊕ -30	84	72	519	493	603	565
⊕ 30-34	58	52	429	392	487	444
⊕ 35-39	73	51	543	490	616	541
⊕ 40-44	61	50	578	520	639	570
⊕ 45-49	43	38	571	520	614	558
⊕ 50-54	45	48	506	495	551	543
⊕ 55-59	48	41	516	495	564	536
⊕ 60-64	35	32	437	414	472	446
⊕ 65-	5	8	50	47	55	55
<b>Yhteensä</b>	<b>452</b>	<b>392</b>	<b>4149</b>	<b>3866</b>	<b>4601</b>	<b>4258</b>

## Henkilöstön määrä palvelussuhdetyypin mukaan



## Henkilöstön määrä ikäluokittain ja sukupuolittain



## Keski-ikä

Sukupuoli	Keski-ikä
Miehet	41,8
Naiset	44,4
<b>Yhteensä</b>	<b>44,1</b>

# Henkilöstömäärät palvelualueittain 7/2024

Palvelualue	Henkilöstömäärä 7/2024	Henkilöstömäärä 7/2023	Muutos 2023-2024
Ikva	1850	1677	173
Miela	1002	966	36
Tepasa	1318	1208	110
Strateginen kehittäminen ja tukipalvelut	431	407	24
- Sis. Asikasohjaus	121	111	10
- Sis. Hankkeet	28	21	7
- Sis. työllistetyt	1	4	-3
<b>Yhteensä</b>	<b>4601</b>	<b>4258</b>	<b>343</b>



## 961 K-U Hyvinvointialue

## Sairauspoissaolo tai työtapaturmapoissalot

Poissaoloryhmä ● 1-7 pv ● 8-29 pv ● 30-59 pv ● 60-89 pv ● 90-179 pv ● Yli 180 pv

38,09%

31,60%

16,76%

7,19%

5,95%

## Sairauspoissaolo tai työtapaturmapoissalot ed vuosi

Poissaoloryhmä ● 1-7 pv ● 8-29 pv ● 30-59 pv ● 60-89 pv ● 90-179 pv ● Yli 180 pv

45,74%

30,93%

12,98%

5,06%

Sairaus tai  
työtapaturmapoissaolat /  
HTV1

18,23

Kalenteripv\_kum/HTV1\_kum

Sairaus tai  
työtapaturmapoissaolat /  
HTV1 ed vuosi

17,34

Kalenteripv\_ed\_vuosi\_kum/HTV1...

Sairaus tai  
työtapaturmapoissaolat /  
HTV2

19,42

Kalenteripv\_kum/HTV2\_kum

Sairaus tai  
työtapaturmapoissaolat /  
HTV2 ed vuosi

18,59

Kalenteripv\_ed\_vuosi\_kum/HTV2...

Sairaus tai  
työtapaturmapoissaolat /  
Henkilömäärä

8,75

Kalenteripv\_kum/Lkm\_tot

Sairaus tai  
työtapaturmapoissaolat /  
Henkilömäärä ed vuosi

8,23

Kalenteripv\_ed\_vuosi\_kum/Lkm\_e...

Poissaolo-%

4,99%

Poissaolo-%

Poissaolo-% ed vuosi

4,75%

Poissaolo-% ed vuosi

Poissaolo-% (HTV2)

5,32%

\* Poissaolo-% (HTV2)

Poissaolo-% ed vuosi  
(HTV2)

5,09%

\* Poissaolo-% ed vuosi (HTV2)

Poissaoloryhmä	Poissaolopäivien Lkm	KS% Poissaolopäivien Lkm	Poissaolopäivät_ed vuosi	KS% Poissaolopäivät_ed vuosi
1-7 pv	17283	38,09%	34762	45,74%
8-29 pv	14341	31,60%	23504	30,93%
30-59 pv	7607	16,76%	9864	12,98%
60-89 pv	3262	7,19%	3166	4,17%
90-179 pv	2702	5,95%	3848	5,06%
Yli 180 pv	182	0,40%	858	1,13%
<b>Yhteensä</b>	<b>45377</b>	<b>100,00%</b>	<b>76002</b>	<b>100,00%</b>

## Palkalliset ja palkattomat sairauspoissaolot

Poissaoloryhmä	Palkallinen	Palkaton	Yhteensä
1-7 pv	17184	99	17283
8-29 pv	14257	84	14341
30-59 pv	6852	755	7607
60-89 pv	2758	504	3262
90-179 pv	878	1824	2702
Yli 180 pv		182	182
<b>Yhteensä</b>	<b>41929</b>	<b>3448</b>	<b>45377</b>

Poissaolo-% = Poissaolopäivät / (HTV1 \* 365) =  
kalenteripoissaolopäivät / teoreettinen työaika kalenteripäivinä

Poissaolo-% (HTV2) = Poissaolopäivät / (HTV2 \* 365) =  
kalenteripoissaolopäivät / teoreettinen työaika kalenteripäivinä

Terveysperusteisiin poissaoloihin sisältyy sairaus- ja  
työtapaturmapoissaolot.

Yllä ja vasemmalla olevissa kaavioissa ja taulukossa esitetään  
koko vuoden tiedot.



## 961 K-U Hyvinvointialue

## Sairaus- tai työtaturmapoissaolot lukumäärittäin

Poissaoloryhmä ● 1-7 pv ● 8-29 pv ● 30-59 pv ● 60-89 pv ● 90-179 pv ● Yli 180 pv

85,27%

11,30%

## Sairaus- tai työtaturmapoissaolot lukumäärittäin ed vuosi

Poissaoloryhmä ● 1-7 pv ● 8-29 pv ● 30-59 pv ● 60-89 pv ● 90-179 pv ● Yli 180 pv

87,37%

10,45%

Poissaoloryhmä	Poissaolo Lkm	KS% Poissaolo Lkm	Poissaolojen lkm ed vuosi	KS% Poissaolojen lkm ed vuosi
1-7 pv	7098	85,27%	13534	87,37%
8-29 pv	941	11,30%	1619	10,45%
30-59 pv	209	2,51%	250	1,61%
60-89 pv	51	0,61%	49	0,32%
90-179 pv	24	0,29%	34	0,22%
Yli 180 pv	1	0,01%	4	0,03%
<b>Yhteensä</b>	<b>8324</b>	<b>100,00%</b>	<b>15490</b>	<b>100,00%</b>

**38,12%**

Nolla päivää sairastaneet (%)

Välilehdellä esitetään koko vuoden sairaus- tai työtaturmapoissaolojen lukumäärät.

Nolla päivää sairastaneet (%) = Suhteellinen osuus henkilöstöstä, joilla ei ole lainkaan sairaus- tai työtaturmapoissaoloja koko vuoden aikana. Henkilömäärässä on mukana he, jotka ovat olleet aineistossa edellisen 12 kuukauden aikana vähintään kuudessa kuukaudessa.

# Maksetut palkat, yli- ja lisätyö 1-7/2024 (ilman sijaisvälitystä)

Palkkalajitaso 2	Tot_kum	Ed_vuosi_kum	Tot_kum_vs_ed_vuosi_kum (€)	Tot_kum_vs_ed_vuosi_kum (%)	Toteuma	Ed_kk	Toissa_kk
☒ Lisät ja palkkiot	106 715 247	98 515 536,48	8 199 710,370	8,3%	29 772 447	107 821 591	106 176 133
☒ Lomarahat ja -korvaukset	9 814 588	5 389 233,70	4 425 354,400	82,1%	884 833	9 809 738	1 930 749
☒ Työaikalisät	8 635 386	6 300 068,76	2 335 316,950	37,1%	2 276 992	8 790 161	8 563 331
☒ Peruspalkka	3 431 851	2 565 996,67	865 854,720	33,7%	1 063 925	3 224 123	3 428 501
☒ Yli- ja lisätyöt	2 578 743	2 371 923,59	206 819,490	8,7%	744 558	2 640 657	2 621 424
☒ Yli- ja lisätyöt	2 578 743	2 371 923,59	206 819,490	8,7%	744 558	2 640 657	2 621 424
☒ 405, Ylityön perusosa	1 427 145	1 248 734,13	178 410,490	14,3%	409 990	1 460 812	1 451 456
☒ 96121 Kotona asumista tukevat palvelut	390 451	335 047,02	55 403,760	16,5%	114 062	395 188	397 751
☒ 96148 Sairaalapalvelut	265 015	165 345,28	99 669,420	60,3%	63 922	280 577	256 827
☒ 96123 Ikääntyneiden asumispalvelut	243 623	278 262,90	-34 639,910	-12,4%	85 900	224 624	223 716
☒ 96125 Vammaisten palvelut	217 620	163 009,68	54 610,730	33,5%	59 507	226 667	225 443
☒ 96146 Avopalvelut	142 877	130 918,24	11 958,670	9,1%	39 792	157 245	165 442
☒ 96115 Strateginen kehittäminen ja tukipalvelut ja hankkeet	62 208	75 496,29	-13 288,760	-17,6%	10 976	64 105	70 534
☒ 96144 Kuntoutuspalvelut	40 486	42 675,14	-2 189,380	-5,1%	17 550	40 016	37 885
☒ 96132 Lastensuojelun palvelut	33 828	32 103,68	1 723,830	5,4%	10 178	34 941	34 716
☒ 96135 Aikuisten mielenterveys-, päihde- ja sosiaalipalvelut	20 328	12 669,28	7 659,160	60,5%	4 482	22 669	22 244
☒ 96141 Kliiniset tukipalvelut	4 686	7 822,97	-3 136,700	-40,1%	1 502	9 247	9 414
☒ 96131 Perhekeskuspalvelut	4 482	2 217,67	2 264,260	102,1%	780	4 463	6 300
☒ 0 Tuntematon	1 030	3 148,54	-2 118,200	-67,3%	1 016	55	55
☒ 96140 Terveyspalvelut ja sairaanhoito yhteiset	511	17,44	493,610	2830,3%	322	1 015	1 129
☒ 1004, Ylityö 50 % Titania	497 306	500 652,81	-3 347,080	-0,7%	139 908	511 194	503 502
☒ 403, Lisätyö Titania	252 714	238 839,11	13 874,410	5,8%	74 326	263 441	260 214
☒ 1005, Ylityö 100 % Titania	211 528	180 786,86	30 741,040	17,0%	59 355	217 627	204 500
☒ 1002, Ylityö vrk 100 %	79 500	77 854,65	1 644,970	2,1%	26 004	82 107	89 977
☒ 1000, Ylityö vrk 50 %	45 258	45 582,04	-324,100	-0,7%	13 405	45 178	47 898
☒ 402, Lisätyö vko	30 266	43 279,39	-13 013,310	-30,1%	8 898	27 444	27 333
☒ 1001, Ylityö vko 50 %	17 879	18 140,38	-261,590	-1,4%	6 192	17 366	19 516
☒ 1003, Ylityö vko 100 %	16 292	17 657,14	-1 365,000	-7,7%	5 762	14 721	16 093
☒ 401, Lisätyö vrk	857	397,08	459,660	115,8%	717	766	936
☒ Luontaisedut	37 727	33 499,42	4 227,090	12,6%	10 851	35 920	35 175
☒ Tuntematon	-58 375		-58 374,950		-10 569	-68 188	-63 054
☒ Poissaolot	-9 501 194	-6 594 368,41	-2 906 825,450	44,1%	-2 621 490	-9 631 058	-9 680 864
<b>Yhteensä</b>	<b>121 653 973</b>	<b>108 581 890,21</b>	<b>13 072 082,620</b>	<b>12,0%</b>	<b>32 121 548</b>	<b>122 622 944</b>	<b>113 011 396</b>



## 961 K-U Hyvinvointialue

**78,34**

\* Tehty työ %

**77,60**

\* Tehty työ % ed vuosi

**0.73%**

\* Tehty työ % muutos

## Poissaolosyytaso 1

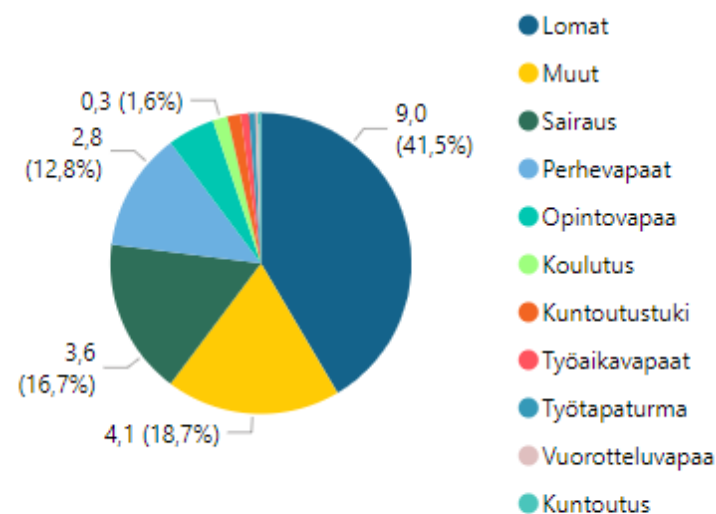
\* Poissaolojen osuus työajasta

\* Poissaolojen osuus työajasta ed vuosi

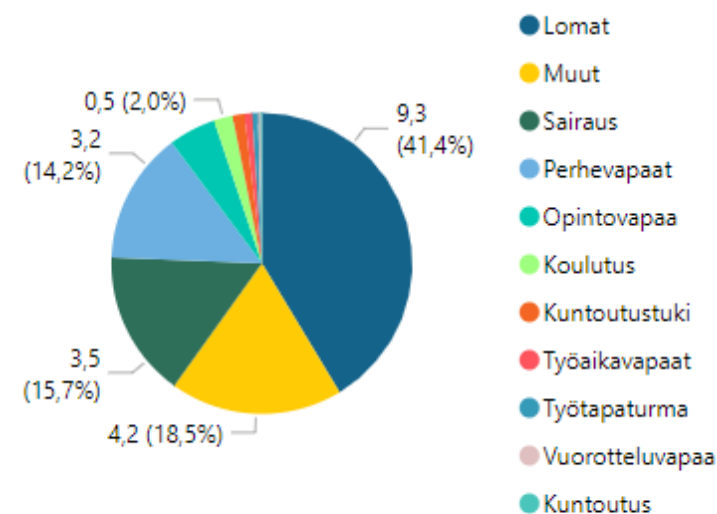
\* Poissaolojen osuuden muutos

Poissaolosyytaso 1	* Poissaolojen osuus työajasta	* Poissaolojen osuus työajasta ed vuosi	* Poissaolojen osuuden muutos
Lomat	9,0	9,3	-0,3
Muut	4,1	4,2	-0,1
Sairaus	3,6	3,5	0,1
Perhevapaat	2,8	3,2	-0,4
Opintovapaa	1,1	1,1	0,0
Koulutus	0,3	0,5	-0,1
Kuntoutustuki	0,3	0,3	0,0
Työaikavapaat	0,2	0,2	0,0
Työtapaturma	0,1	0,1	0,0
Vuorotteluvapaa	0,1	0,1	0,0
Kuntoutus	0,1	0,0	0,0
<b>Yhteensä</b>	<b>21,7</b>	<b>22,4</b>	<b>-0,7</b>

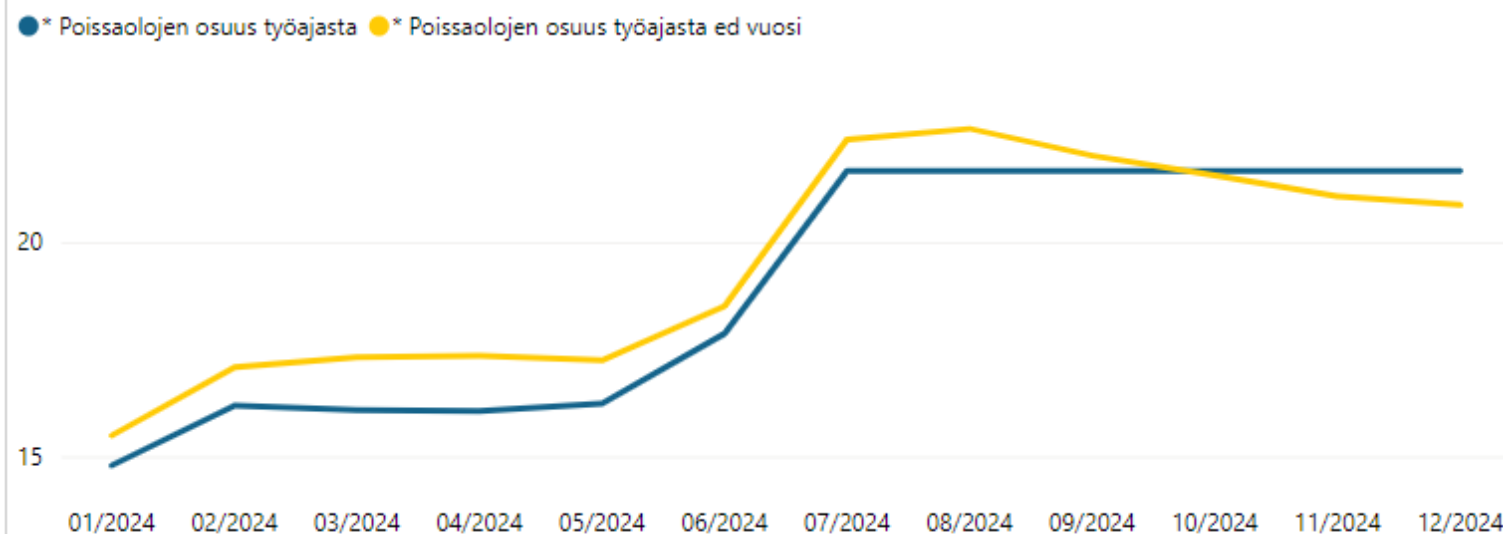
## Poissaolojen osuus syykoodeittain



## Poissaolojen osuus syykoodeittain edellinen vuosi



## \* KUMULATIIVINEN Poissaolojen osuus työajasta ja \* Poissaolojen osuus työajasta ed vuosi, tekijä Kk\_vvv





## 961 K-U Hyvinvointialue

Poissaolosyytaso 1	Kustannus_kum	KS% Kustannus_kum	Kustannus_ed vuosi_kum	KS% Kustannus_ed vuosi_kum	Kustannus_kum _vs_ed vuosi_kum (€)	Kustannus_kum_ vs_ed vuosi_kum (%)
▲						
⊞ Koulutus	531 684	2,6%	543 548	3,0%	-11 864	-2,2%
⊞ Kuntoutus	40 957	0,2%	38 391	0,2%	2 566	6,7%
⊞ Kuntoutustuki	0	0,0%	0	0,0%	0	
⊞ Lomat	13 256 064	65,9%	12 245 430	67,5%	1 010 633	8,3%
⊞ Muut	1 006 995	5,0%	623 753	3,4%	383 241	61,4%
⊞ Opintovapaa	0	0,0%	0	0,0%	0	
⊞ Perhevapaat	895 352	4,5%	742 187	4,1%	153 165	20,6%
⊞ Sairaus	3 916 399	19,5%	3 599 449	19,8%	316 951	8,8%
Lääkinnälliset tutkimukset, palkal. tunt	29	0,0%	471	0,0%	-442	-93,8%
Sairaus, palkaton	0	0,0%	0	0,0%	0	
Sairaus, tod.myöh. 1pv palkaton	0	0,0%	0	0,0%	0	
Sairausloma 2/3- osapalkalla	453 383	2,3%	299 668	1,7%	153 714	51,3%
Sairausloma esimiehen luvalla	1 105 345	5,5%	1 187 383	6,5%	-82 038	-6,9%
Sairausloma lääk./ter.h. todistuksella	2 320 661	11,5%	2 064 023	11,4%	256 638	12,4%
TartuntatautiL 575/635 sairaus, palkall	185	0,0%	9 681	0,1%	-9 496	-98,1%
Vapaa-ajan tapaturma 2/3- palkalla	3 652	0,0%	82	0,0%	3 570	4341,9%
Vapaa-ajan tapaturma, palkall	33 144	0,2%	38 140	0,2%	-4 996	-13,1%
⊞ Työaikavapaat	319 493	1,6%	242 768	1,3%	76 724	31,6%
⊞ Työtaturma	134 677	0,7%	116 930	0,6%	17 747	15,2%
⊞ Vuorotteluvapaa	0	0,0%	0	0,0%	0	
<b>Yhteensä</b>	<b>20 101 621</b>	<b>100,0%</b>	<b>18 152 457</b>	<b>100,0%</b>	<b>1 949 164</b>	<b>10,7%</b>

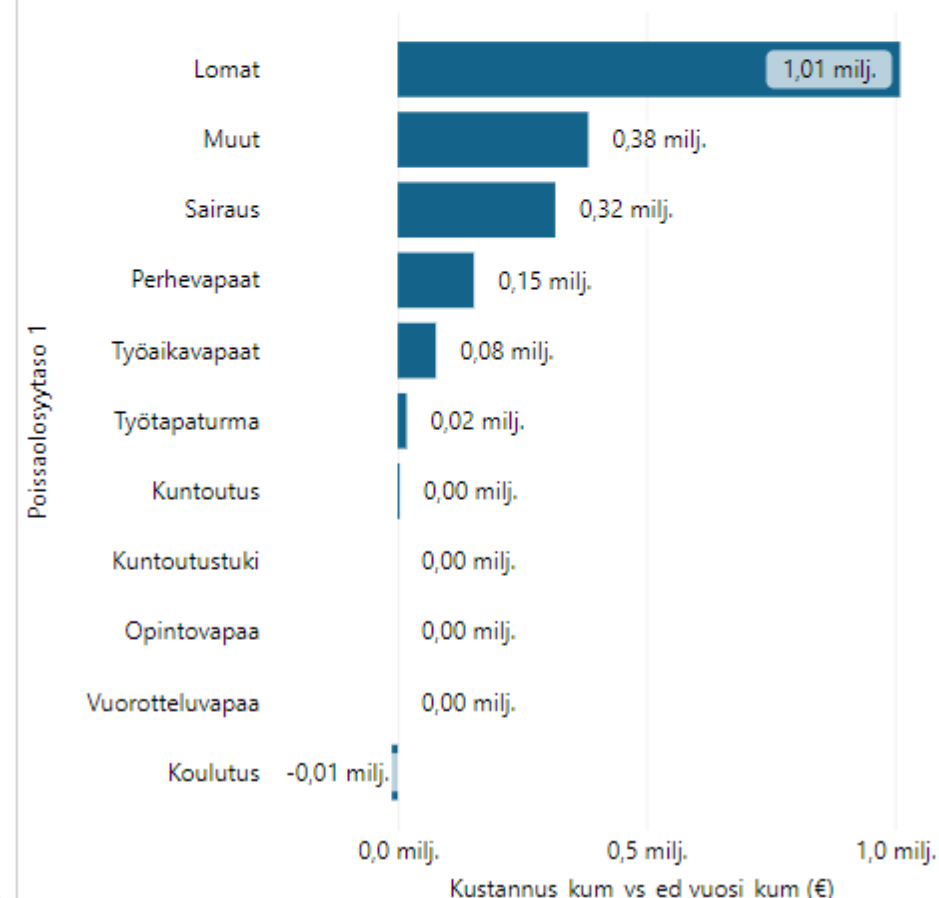
**20,10 milj.**

Kustannus\_kum

**18,15 milj.**

Kustannus\_ed vuosi\_kum

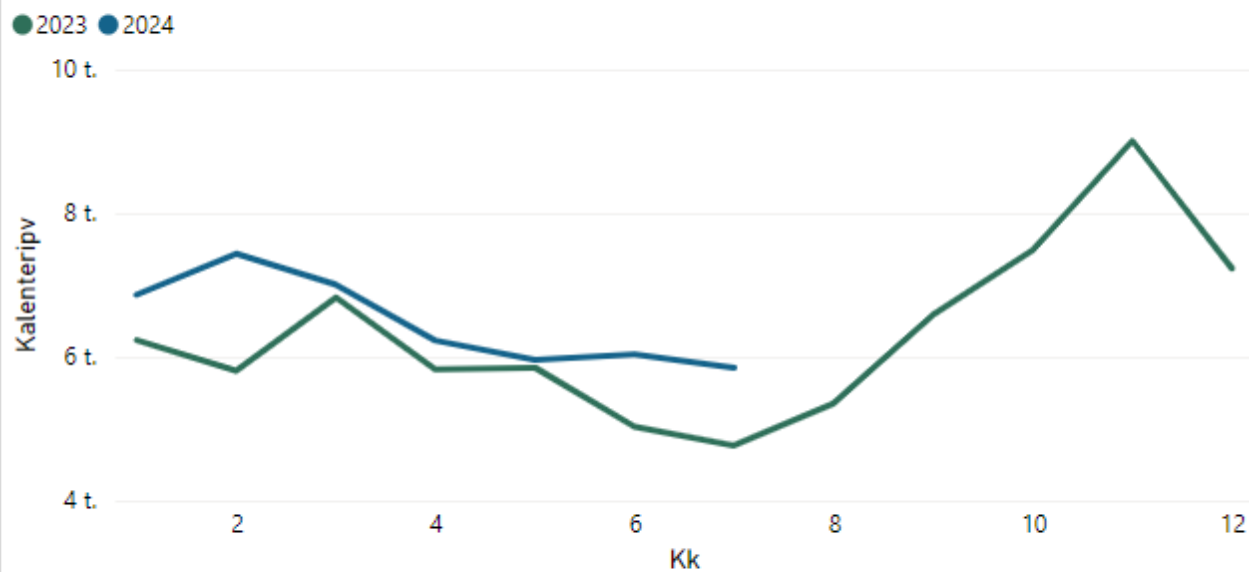
## Poissaolokustannusten muutos verrattuna ed vuoteen



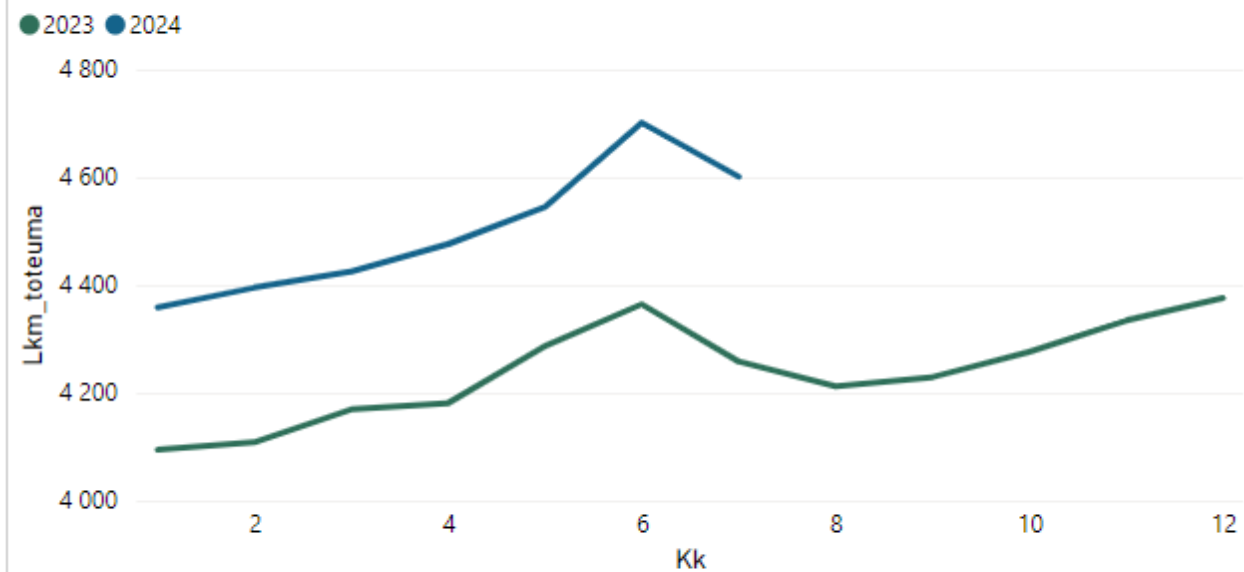


## 961 K-U Hyvinvointialue

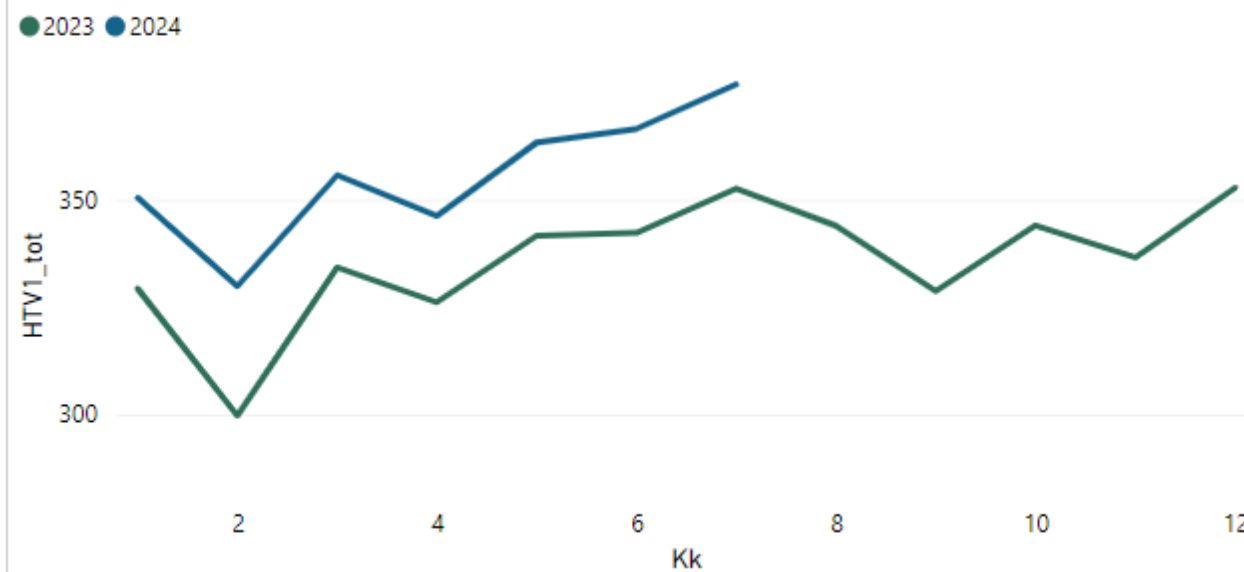
KUUKAUSITTAISET työkyvyttömyyspoissaolopäivät



KUUKAUSITTAINEN henkilöstön määrä



KUUKAUSITTAISET HTV1



# Vaihtuvuus ja rekrytoinnit



**KEUSOTE**  
Keski-Uudenmaan hyvinvointialue



## 961 K-U Hyvinvointialue

## Vakituinen henkilöstö, eläköitymiset ja päättyneet palvelussuhteet

● \* Eläkkeelle kum ● \* Muut päättyneet kum

32

165

## Vakituinen henkilöstö, eläköitymiset ja päättyneet palvelussuhteet ed vuosi

● \* Eläkkeelle ed vuosi kum ● \* Muut päättyneet ed vuosi

33

259

## Päättyneet palvelussuhteet

197

292

5,62 %

0,00 %

-32,53 %

Päättyneet\_tot\_kum

Päättyneet\_ed vuosi...

\* Vakituisten\_vaihtu...

\* Vakituisten\_vaihtu...

\* Vakituisten\_vaihtuvuu...

## Eläköitymiset

32

33

0,91 %

0,00 %

-3,03 %

\* Eläkkeelle kum

\* Eläkkeelle ed vuos...

\* Eläköityneiden os...

\* Eläköityneiden os...

\* Eläköitymisen vaihtuv...

## Henkilömäärä

3507

(Tyhjä)

0,00 %

\* Henkilömäärä 31.12 ed vuosi

\* Henkilömäärä 31.12 toissa vuosi

\* Henkilömäärän muutos

## Eläköitymisen ennakointi kuluva vuosi, henkilöiden lukumäärä iän mukaan

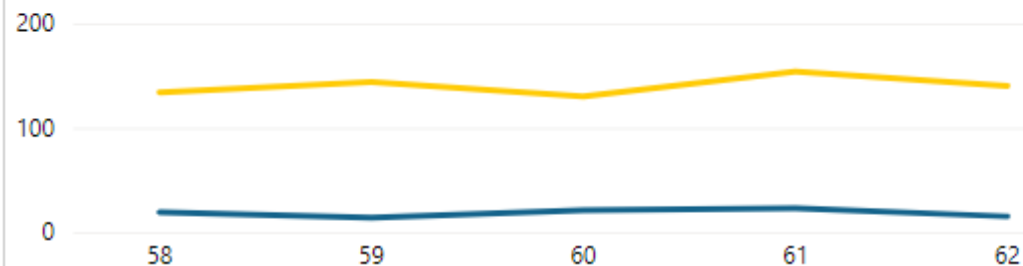
Palvelussuhdetaso 2	58	59	60	61	62
Muut	20	17	24	19	25
Vakituiset	128	137	143	132	152
<b>Yhteensä</b>	<b>147</b>	<b>154</b>	<b>165</b>	<b>149</b>	<b>177</b>

## Eläköitymisen ennakointi ed. vuosi, henkilöiden lukumäärä iän mukaan

Palvelussuhdetaso 2	58	59	60	61	62
Muut	19	14	21	23	15
Vakituiset	134	144	130	154	140
<b>Yhteensä</b>	<b>153</b>	<b>158</b>	<b>149</b>	<b>174</b>	<b>155</b>

## Eläköitymisen ennakointi ed. vuosi, henkilöiden lukumäärä iän mukaan

Palvelussuhdetaso 2 ● Muut ● Vakituiset



## Vakituiset

171

\* 63 vuotta täyttäneet

## Muut palvelussuhteet

101

\* 63 vuotta täyttäneet

## Yhteensä

268

\* 63 vuotta täyttäneet

Vaihtuvuus-% = Vakituisten päättyneet palvelussuhteet / vakituisten henkilöstön lkm ed. vuoden viim. päivänä  
 Rajattu raportoinnin ulkopuolelle seuraavat päätymissyöt: sisäiset siirrot, tuntematon

## Vanhuuseläke:

Vuosina 1940 - 1959 syntyneillä työntekijöillä on henk.koht. eläkeikä (63 - 65 vuotta), jos palvelussuhde on alkanut ennen 1.1.1993 ja jatkuu eläkeikään saakka.

## Eläkeuudistus 2017:

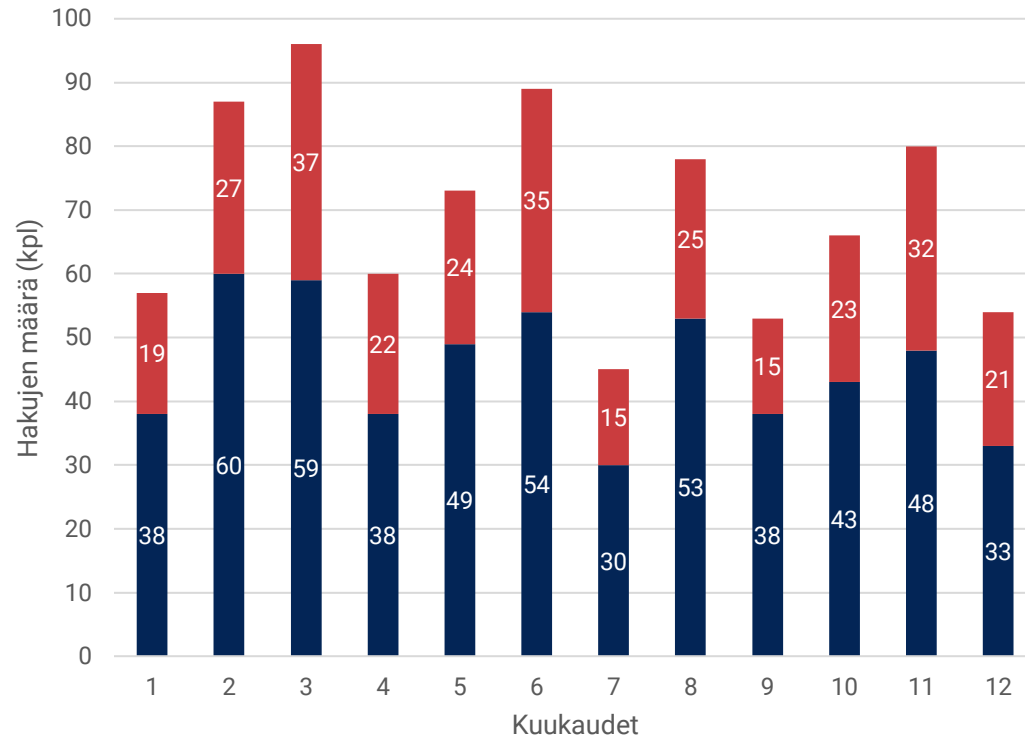
Eläkkeen alaikäraja nousee vuoteen 2027 mennessä asteittain 65 ikävuoteen (vuodesta 2018 alkaen)

# Vaihtuvuus % nimikkeittäin 2024

Vakituisten vaihtuvuus	Henkilöiden määrä 31.12.2023	Tammikuu päätyneet kum.	Tammikuu vaihtuvuus %	Helmikuu päätyneet kum.	Helmikuu vaihtuvuus %	Maaliskuu päätyneet kum.	Maaliskuu vaihtuvuus %	Huhtikuu päätyneet kum.	Huhtikuu vaihtuvuus %	Toukokuu päätyneet kum.	Toukokuu vaihtuvuus %	Kesäkuu päätyneet kum.	Kesäkuu vaihtuvuus %	Heinäkuu päätyneet kum.	Heinäkuu vaihtuvuus %
Sosiaalityöntekijä	96	5	5,21 %	6	6,25 %	7	7,29 %	8	8,33 %	10	10,42 %	13	13,54 %	16	16,67 %
Suuhygienisti	35	0	0,00 %	0	0,00 %	0	0,00 %	1	2,86 %	2	5,71 %	3	8,57 %	3	8,57 %
Esihenkilö	180	2	1,11 %	3	1,67 %	6	3,33 %	7	3,89 %	8	4,44 %	13	7,22 %	15	8,33 %
Sairaanhoitaja	529	9	1,70 %	16	3,02 %	23	4,35 %	30	5,67 %	33	6,24 %	36	6,81 %	38	7,18 %
Lähihoitaja/perushoitaja	897	13	1,45 %	13	1,45 %	16	1,78 %	23	2,56 %	29	3,23 %	40	4,46 %	50	5,57 %
Hammaslääkäri	74	1	1,35 %	2	2,70 %	2	2,70 %	4	5,41 %	3	4,05 %	4	5,41 %	4	5,41 %
Sosiaalihoaja	129	1	0,78 %	1	0,78 %	1	0,78 %	3	2,33 %	3	2,33 %	4	3,10 %	6	4,65 %
Lääkäri	93	0	0,00 %	3	3,23 %	3	3,23 %	4	4,30 %	4	4,30 %	4	4,30 %	4	4,30 %
Terveystenhoitaja	145	0	0,00 %	1	0,69 %	4	2,76 %	4	2,76 %	4	2,76 %	5	3,45 %	6	4,14 %
Hammashoitaja	106	0	0,00 %	0	0,00 %	0	0,00 %	1	0,94 %	2	1,89 %	3	2,83 %	4	3,77 %
Ohjaaja	335	1	0,30 %	5	1,49 %	6	1,79 %	6	1,79 %	6	1,79 %	7	2,09 %	12	3,58 %
Psykologi	67	0	0,00 %	0	0,00 %	0	0,00 %	0	0,00 %	0	0,00 %	1	1,49 %	1	1,49 %
Puheterapeutti	12	0	0,00 %	0	0,00 %	0	0,00 %	0	0,00 %	0	0,00 %	0	0,00 %	0	0,00 %

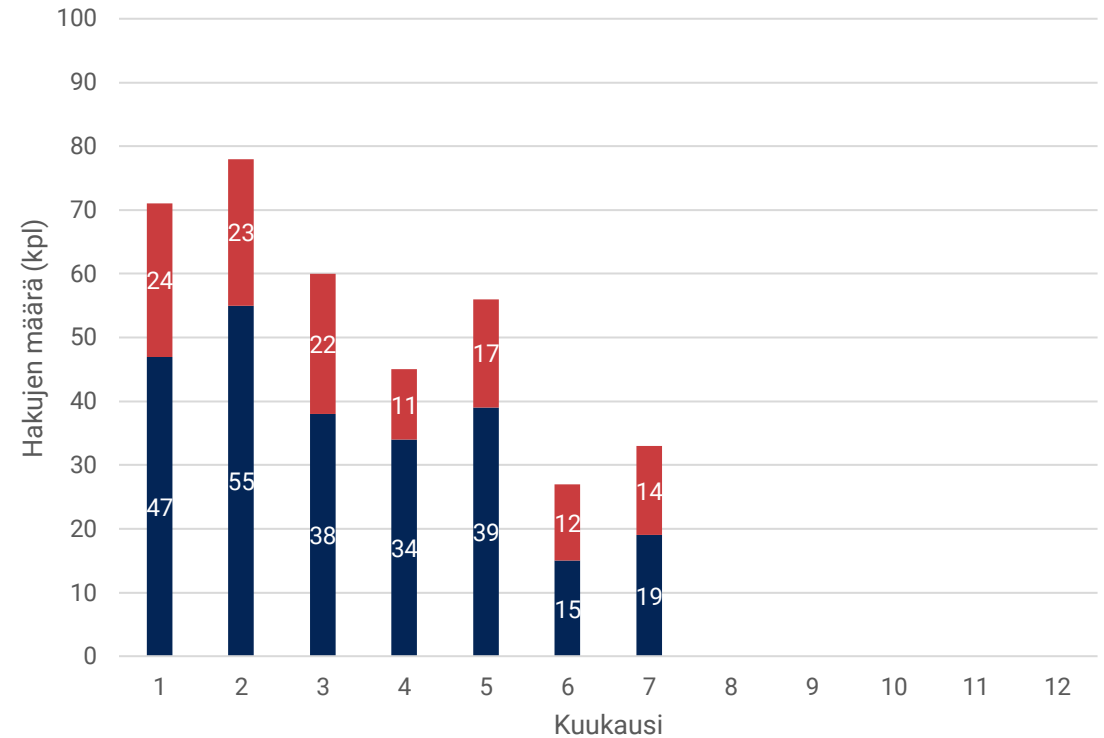
# Henkilöstön saatavuus

Rekrytointien määrä yhteensä 2023



■ Vakituisia hakuja (kpl) ■ Määräaikaisia hakuja (kpl)

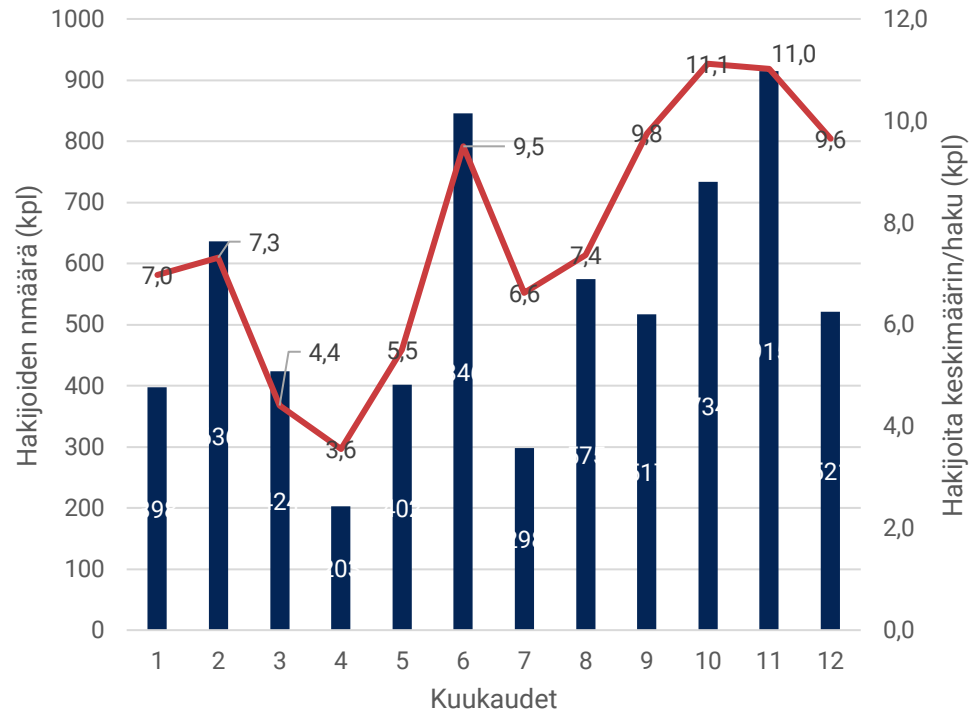
Rekrytointien määrä yhteensä 2024



■ Vakituisia hakuja (kpl) ■ Määräaikaisia hakuja (kpl)

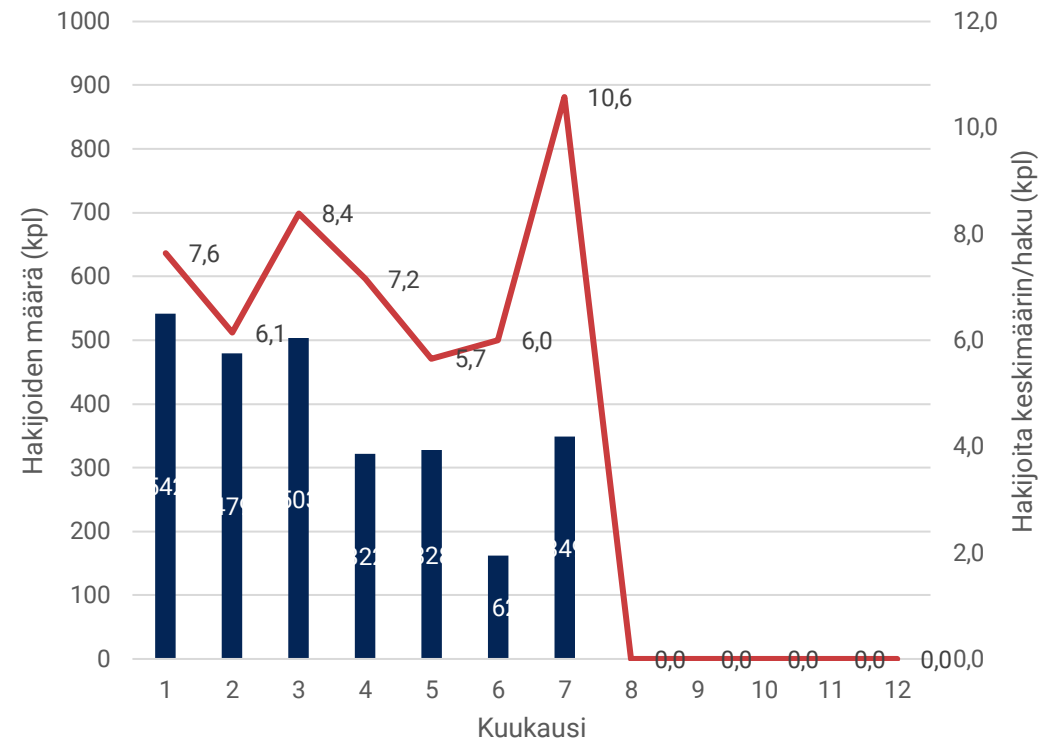
# Henkilöstön saatavuus

## Hakijoiden määrä 2023



■ Hakijoiden määrä (hlöä)    — Hakijoita/haku keskiarvo

## Hakijoiden määrä 2024



■ Hakijoiden määrä (hlöä)    — Hakijoita/haku keskiarvo



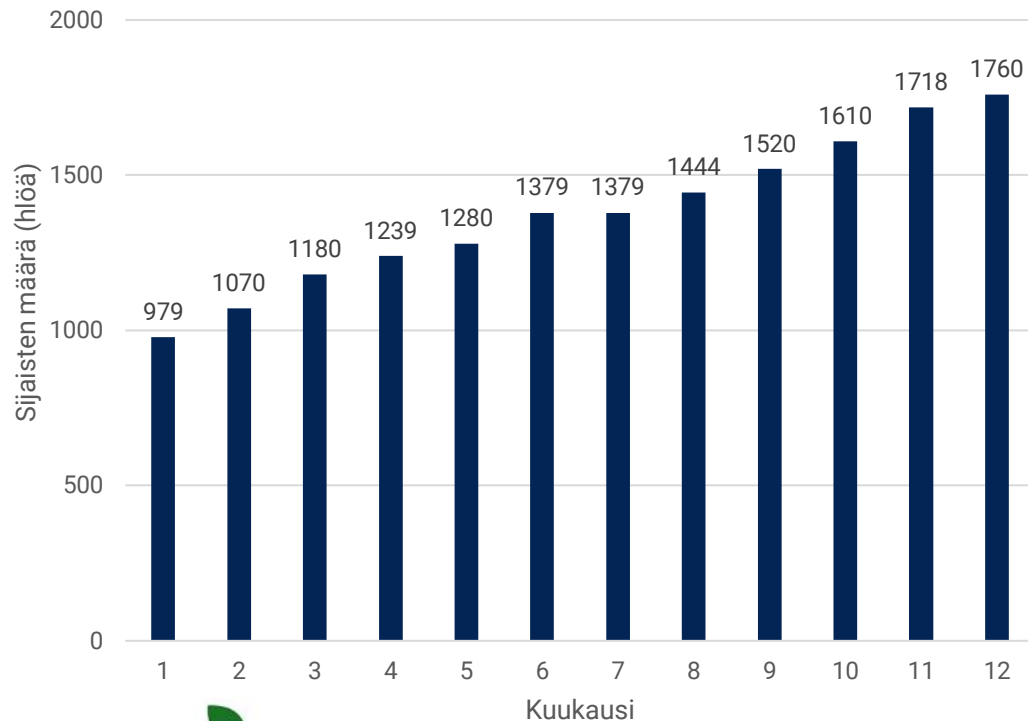
**KEUSOTE**  
Keski-Uudenmaan hyvinvointialue

# Henkilöstön saatavuus ammattiryhmittäin

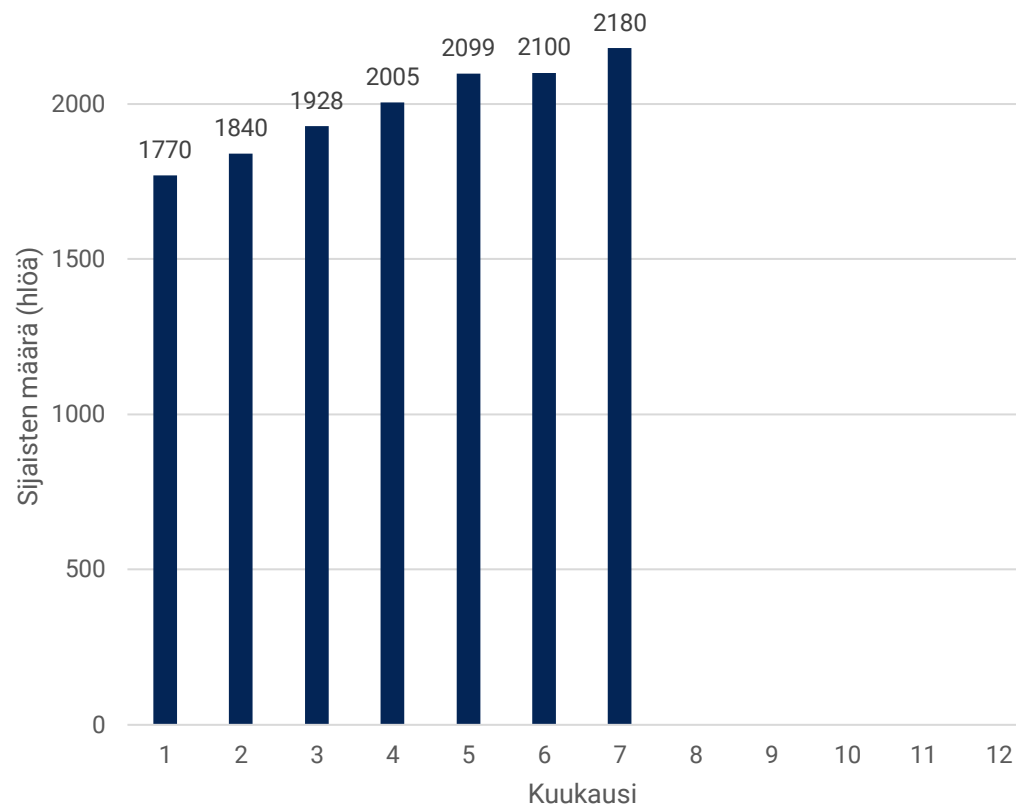
Henkilöstön saatavuus ammattiryhmittäin		Toukokuu			Kesäkuu			Heinäkuu		
		Hakujen lukumäärä	Hakijamäärä	Hakijoita/haku	Hakujen lukumäärä	Hakijamäärä	Hakijoita/haku	Hakujen lukumäärä	Hakijamäärä	Hakijoita/haku
Lähihoitaja		9	39	4,3	4	41	10,3	5	65	13,0
Lähihoitaja kum. vuoden alusta		54	281	5,2	58	322	5,6	63	387	6,1
Sairaanhoitaja		12	42	3,5	3	22	7,3	6	34	5,7
Sairaanhoitaja kum. vuoden alusta		63	286	4,5	66	308	4,7	72	342	4,8
Sairaanhoitaja muut: vastaava, koordinaattori		1	14	14,0	1	19	19,0	0	0	0,0
Sairaanhoitaja muut: kum. vuoden alusta		3	29	9,7	4	48	12,0	4	48	12,0
Lääkäri		4	6	1,5	3	3	1,0	0	0	0,0
Lääkäri kum. vuoden alusta		27	27	1,0	30	30	1,0	30	30	1,0
Sosiaalityöntekijä		12	33	2,8	8	19	2,4	7	17	2,4
Sosiaalityöntekijä kum. vuoden alusta		44	125	2,8	52	144	2,8	59	161	2,7
Sosiaaliohjaaja, asiakasohjaaja		2	31	15,5	0	0	0,0	3	52	17,3
Sosiaaliohjaaja, asiakasohjaaja kum. vuoden alusta		17	306	18,0	17	306	18,0	20	358	17,9
Ohjaaja (sis. kaikki koulutustasot)		2	3	1,5	0	0	0,0	2	22	11,0
Ohjaaja (sis. kaikki koulutustasot) kum. vuoden alusta		19	194	10,2	19	194	10,2	21	216	10,3
Esihenkilö		0	0	0,0	0	0	0,0	2	52	26,0
Esihenkilö kum. vuoden alusta		12	128	10,7	12	128	10,7	14	180	12,9

# Hyvinvointialueen sijaistavien määrä

Sijaistavien määrä poolissa kk viimeinen päivä



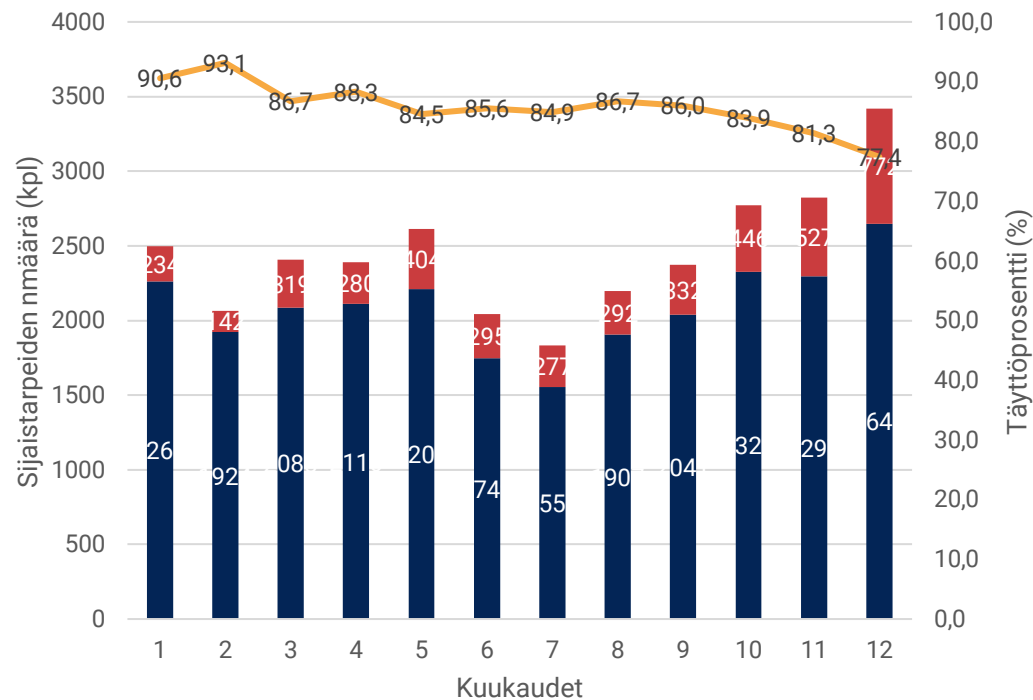
Sijaistavien määrä poolissa kk viimeinen päivä





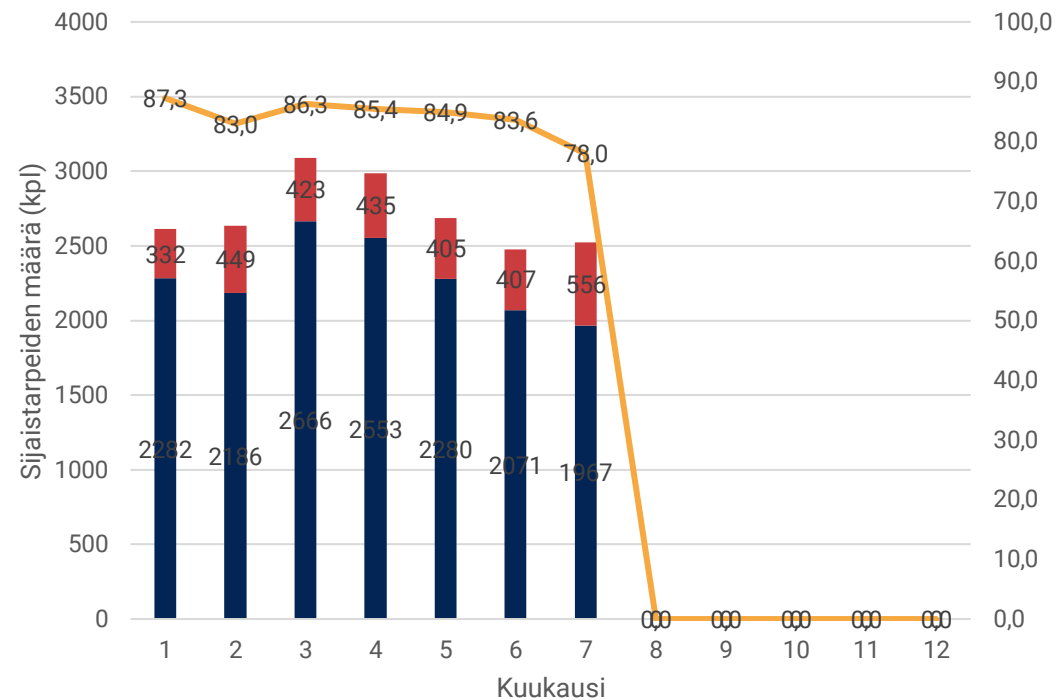
# Hyvinvointialueen sijaisvälitys

## Sijaistarpeet ja täyttöprosentti 2023



■ Täytettyjä sijaistarpeita (kpl)     
 ■ Täyttämättä jääneitä sijaistarpeita (kpl)  
— Täyttöprosentti (%)

## Sijaistarpeet ja täyttöprosentti 2024

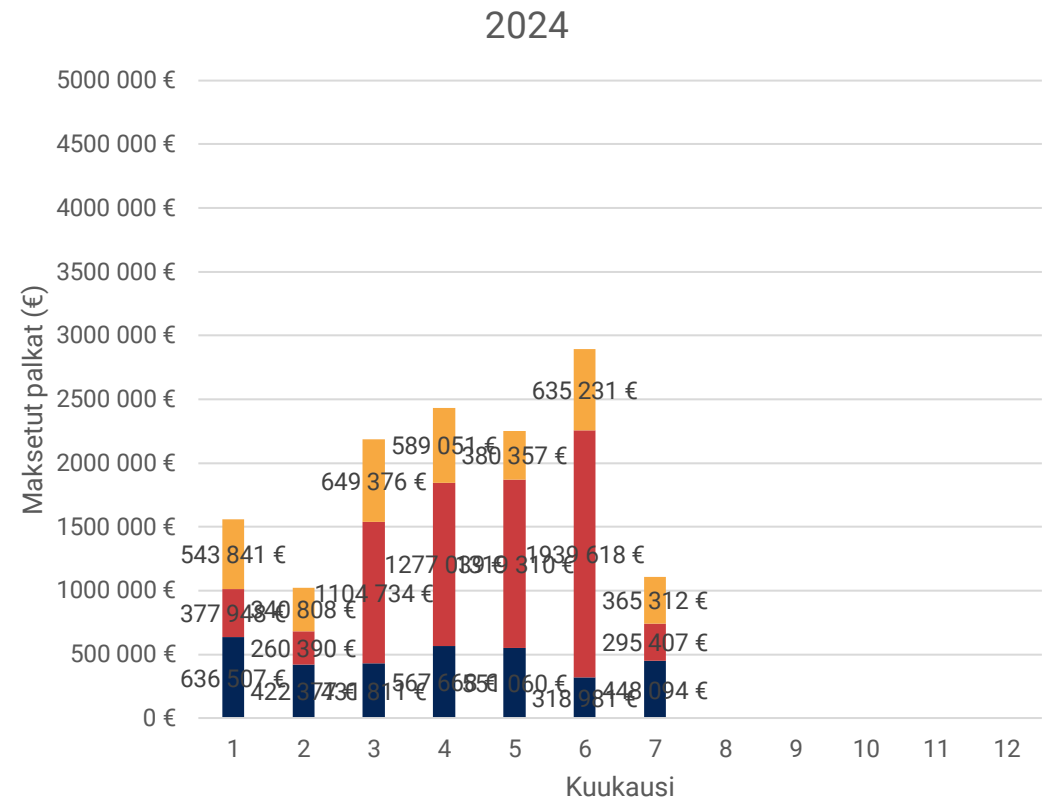
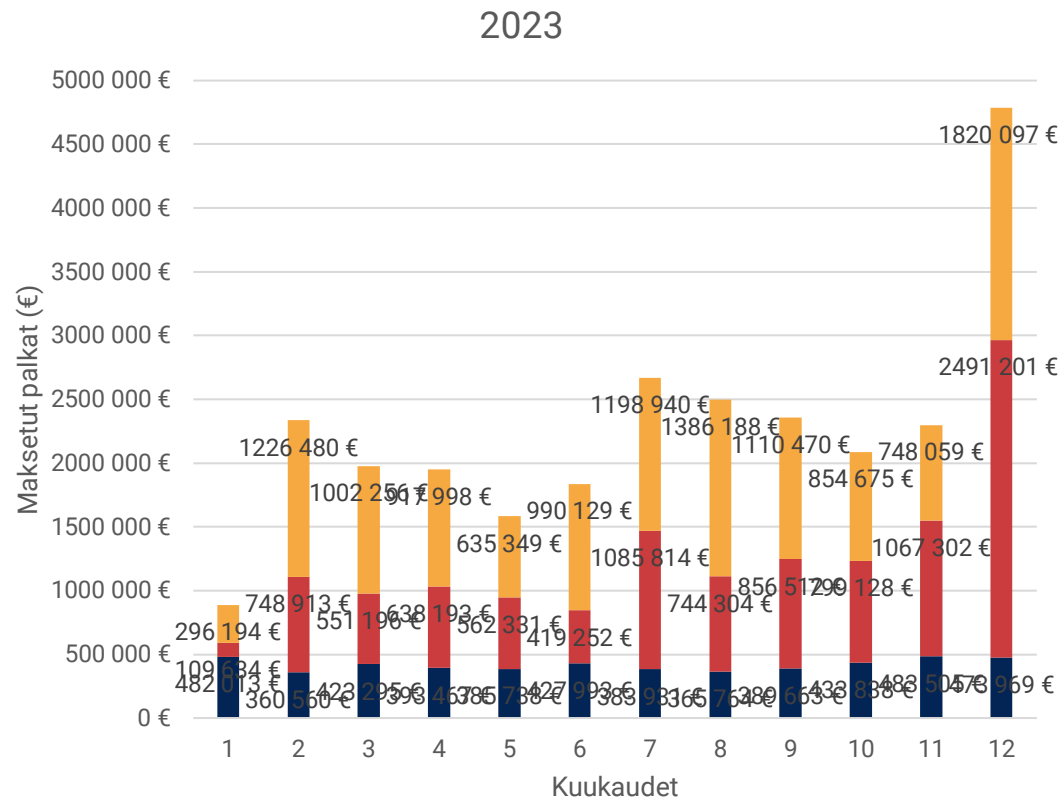


■ Täytettyjä sijaistarpeita (kpl)     
 ■ Täyttämättä jääneitä sijaistarpeita (kpl)  
— Täyttöprosentti (%)

# Hyvinvointialueen sijaisvälitys

Välitetyt sijaistarpeet		Tammikuu	Helmikuu	Maaliskuu	Huhtikuu	Toukokuu	Kesäkuu	Heinäkuu
Kotihoito	Luotuja sijaistarpeita (kpl) (virheelliset poistettu)	908	975	1087	1021	894	888	803
	Täytettyjä sijaistarpeita (kpl)	703	682	902	780	686	699	549
	Täyttöprosentti (%)	77,4	69,9	83,0	76,4	76,7	78,7	68,4
Sosiaali- ja kriisipäivystys	Luotuja sijaistarpeita (kpl) (virheelliset poistettu)	16	9	28	34	55	44	42
	Täytettyjä sijaistarpeita (kpl)	12	8	21	25	48	42	35
	Täyttöprosentti (%)	75,0	88,9	75,0	73,5	87,3	95,5	83,3
Asumispalvelut	Luotuja sijaistarpeita (kpl) (virheelliset poistettu)	952	962	1105	1062	973	947	955
	Täytettyjä sijaistarpeita (kpl)	917	919	1017	1000	899	854	817
	Täyttöprosentti (%)	96,3	95,5	92,0	94,2	92,4	90,2	85,5
Vammaispalvelut	Luotuja sijaistarpeita (kpl) (virheelliset poistettu)	384	342	350	349	276	260	378
	Täytettyjä sijaistarpeita (kpl)	304	255	285	293	218	218	279
	Täyttöprosentti (%)	79,2	74,6	81,4	84,0	79,0	83,8	73,8
Sairaalapalvelut	Luotuja sijaistarpeita (kpl) (virheelliset poistettu)	111	88	232	205	196	189	178
	Täytettyjä sijaistarpeita (kpl)	107	75	164	167	151	116	135
	Täyttöprosentti (%)	96,4	85,2	70,7	81,5	77,0	61,4	75,8

# Sijaisväilityksen maksetut palkat ja vuokratyövoiman ostot



■ Sijaisväilitys maksetut palkat (€) ■ Lääkäripalveluiden ostot (€) ■ Työvoiman vuokraus (€)

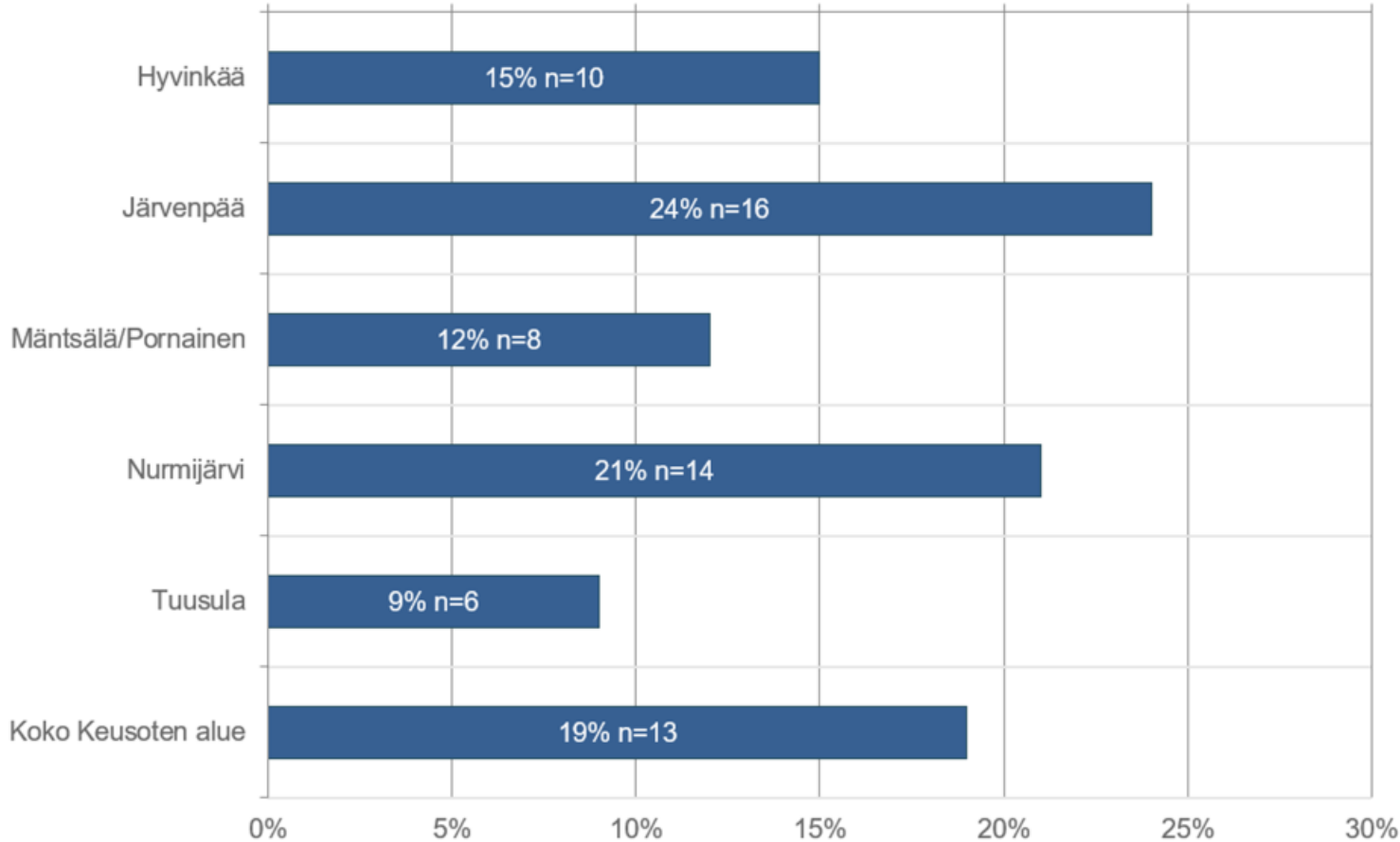
■ Sijaisväilitys maksetut palkat (€) ■ Lääkäripalveluiden ostot (€) ■ Työvoiman vuokraus (€)

# Lähtökyselyn tuloksia 7/2024

# Lähtökyselyyn vastaajien lukumäärä palvelualueittain ja kunnittain

## 1. Työskentelyalue

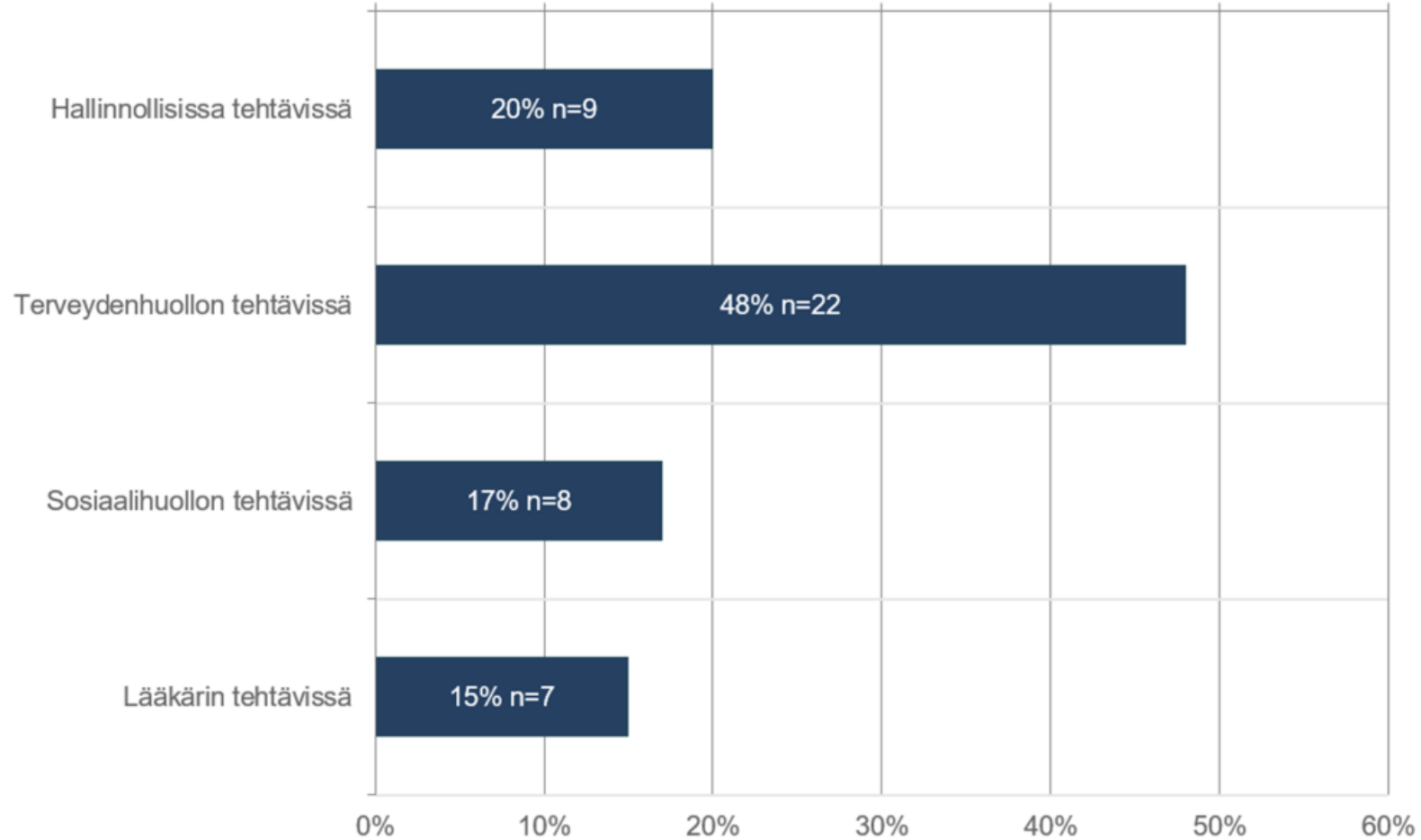
Vastaajien määrä: 67



Palvelualue	Vastaajat 7/2024	Vastaajat 1-7/2024
IKVA	3	16
MIELA	3	25
TEPASA	5	21
HVA:n johto, strateginen kehittäminen ja tukipalvelut, hankkeet	0	5
<b>Yhteensä</b>	<b>11</b>	<b>67</b>

# Missä ammatissa olet työskennellyt?

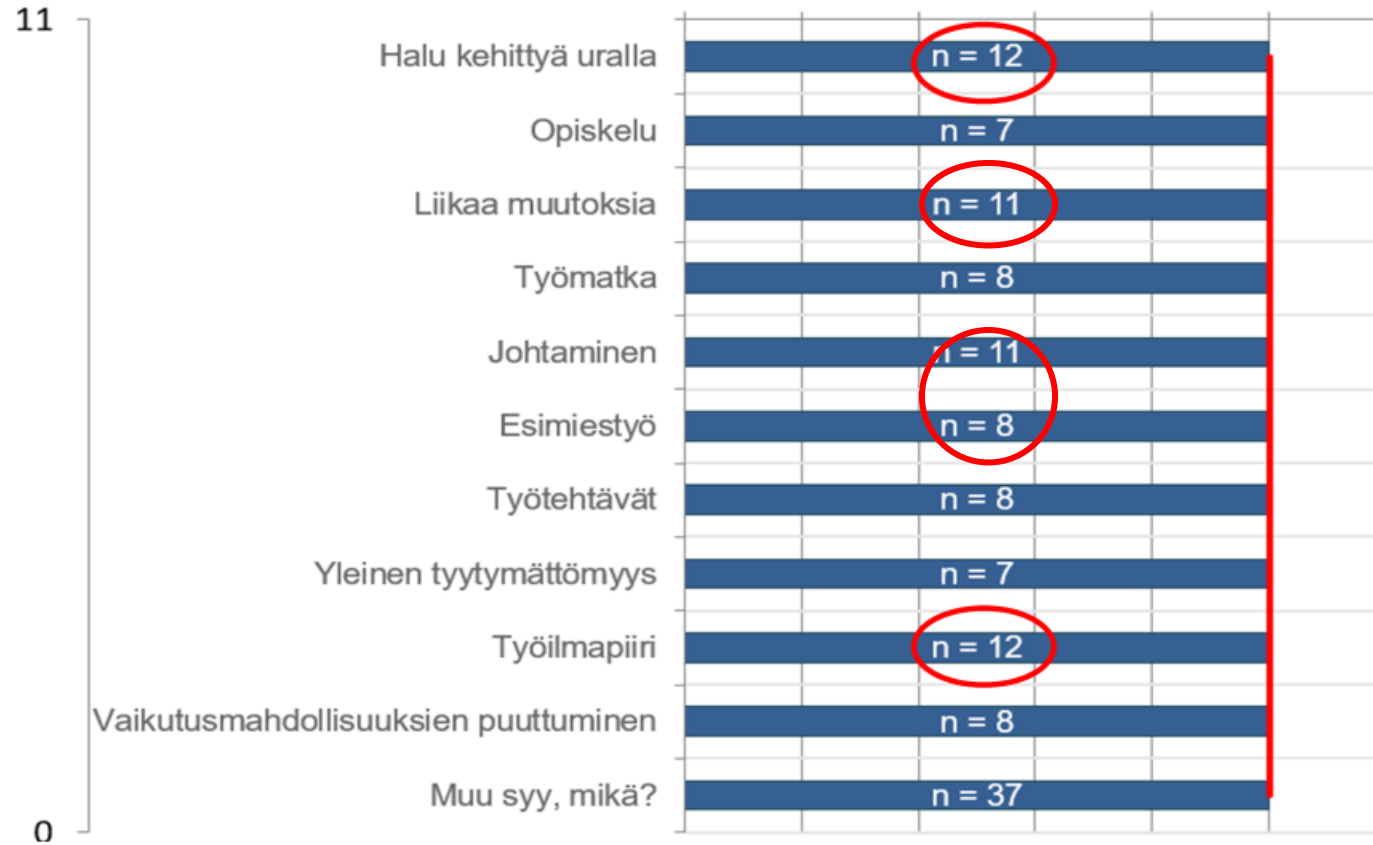
Vastaajien määrä: 46



**KEUSOTE**  
Keski-Uudenmaan hyvinvointialue

# Valitse tärkeimmät lähtöosi vaikuttavat syyt

Vastaajien määrä: 65



# Muu syy, mikä?





# Mitkä tekijät saisivat sinut jäämään Keusoten palvelukseen?

Vastaajien määrä: 27

- Hyvä työilmapiiri, hyvät työolot
- Kehitettäviä asioita olisi ehdottomasti. Käyttöjärjestelmän kehittäminen ei ole ollenkaan nykypäivää.
- Ehdottomasti jäisin, jos taloustilanne sen sallisi.
- Työtehtävien jakaminen tasaisesti jokaiselle ammattiryhmälle. Kunkin ammattiryhmän pitäisi tietää, minkälaiset työtehtävät kuuluvat hänelle ja missä kohtaa hän ei enää siirrä potilaan asiaa takaisin edelliselle työntekijälle. Jokaisen tulee ottaa vastuu työtehtävien eteenpäin viemisestä.
- Mielellään voisin myös jatkaa Keusoten palveluksessa, mutta tällä hetkellä ammattitaitoani vastaavissa tehtävissä ei ole avoimia paikkoja.
- Yleisesti valtakunnallisen paineen ja hyvinvointialue muutosten ja niistä johtuvien kehittämispaineiden vuoksi myös tyytymättömyys työyhteisössä on lisääntynyt työsuhteeni aikana. Muutosten aiheuttamaan stressiin on syytä panostaa työhyvinvointia edistämällä henkilöstön pysyvyyden varmistamiseksi.
- Voisin jäädäkin jos ja kun rahoitus löytyisi, jotta saisin oikeaa palkkaa.
- Hyvä johtajuus.

# Mitkä tekijät saisivat sinut jäämään Keusoten palvelukseen?

Vastaajien määrä: 24

- Tällä hetkellä ei mikään
- Parempi palkka ja kouluttautumismahdollisuudet
- Jos saan työpaikan Keusoten alueelta.
- Ei tällä hetkellä mikään. Ei voi sanoa ettenkö koskaan palaisi mutta tällä hetkellä on aika vaihtaa työpaikkaa.
- Ei mahdollisuutta jäädä, koska liikaa ikää.
- Tässä kohdin päädyin siirtymään sellaiseen tehtävään ja työyhteisöön, jota Keusotessa ei ole tarjolla. Toki tätä olisi kannattanut kysyä siinä vaiheessa, kun kerroin lähtöaikeista.
- Jään Keusoten palvelukseen, mutta koen erittäin suurena miinuksena uralla kehittymisen puuttuminen. Meillä on "minun urani Keusotessa", mutta en ole omalla kohdalla nähnyt siihen mahdollisuutta. Olen hakenut useimpia kehittämis- ja esihenkilötehtäviä, mutta en ole saanut edes kutsua haastatteluun. Ymmärrän, ettei minulla ole välttämättä juuri siihen tarvittavaa kokemusta, mutta olisiko näihin tehtäviin mahdollista kehittyä Keusoten sisällä. Nyt en edes saa sellaista mahdollisuutta.
- Urapolun mahdollistaminen ja sen rakentaminen, että ei olisi tarvinnut siirtyä toiselle työnantajalle. Virkavapaan myöntäminen. Mahdollista toteuttaa nykyistä työtä laadukkaasti, huomioiden THL:n ohjeistukset ja suositukset sekä selkeää työtehtävien rajausta esimiestasolta, että muiden ammattiryhmien työtehtävät eivät valuisi muille ammattiryhmille.
- Työkaverit

# Hyvinvointia yhdessä

KEUSOTE.FI